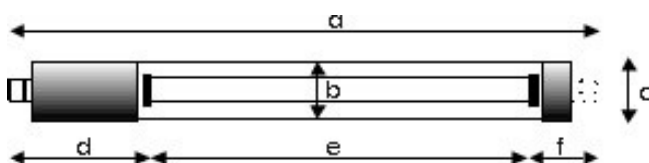


**Ordertext:** LED Maschinenleuchte M-LED50 12 CDR – 2000

**Ordercode #** 2013-12

<b>Bestückung</b> / fitted with	LED / led
<b>Betriebsgerät</b> / work equipment	n/a
<b>Anschlusswerte</b> / connected load	24 V DC
<b>Leistungsaufnahme</b> / power consumption	ca. 16 Watt
<b>Leuchtenlichtstrom</b> / luminous flux	2000 lm
<b>Leuchtenlichtausbeute</b> / luminous efficacy	ca. 125 lm/W
<b>Lichtverteilung</b> / light distribution	Direkt / direct
<b>Entblendung</b> / glare-free	Mattiertes Rohr / frosted tube
<b>Abstrahlwinkel</b> / beam angle	120°
<b>Lichtfarbe</b> / light colour	5000 K,
<b>Farbwiedergabe (Ra)</b> / color rendering	>80 CRI
<b>Socket</b> / socket	n/a
<b>Schutzart</b> / system of protection	IP67
<b>Schutzklasse</b> / class of protection	3
<b>Betriebstemperatur</b> / operating temperature	-30° bis +60° C
<b>Lebensdauer</b> / lifetime	50.000 h
<b>Leuchtengehäuse</b> / luminaire body	PC
<b>Gewicht (netto)</b> / weight (net)	0,386 Kg
<b>Netzanschluss</b> / main supply	M12 a-kodiert / M12 a-coded
<b>Befestigung</b> / fastening	Optional
<b>Abmessungen</b> / dimension	Siehe unten / see below
<b>Risikogruppe</b> / risk group (DIN EN 62471)	n/a
<b>Besonderheiten</b> / special feature	erhöhte chemische Resistenz / coating durable resistable



a	b	c	d	e	f
mm	mm	mm	mm	mm	mm
390	50	50	35	330	25

a = Gesamtlänge der Leuchte / length over all  
b = Schutzrohrdurchmesser / diameter tube  
c = max. Gesamtdurchmesser / diameter over all  
d = Blindbereich / no light output  
e = Länge v. Lichtaustritt / light output  
f = Blindbereich / no light out